

なるほど  
便利で  
安心!

## ワンダフルパスポート Q & A



### Q 申し込み期間は?

A 新車1ヵ月無料点検までにご入会ください。

### Q 代金は?

A 当ワンダフルパスポート料金のお支払いは、お申し込み時に現金またはクレジットカードで全額前払いいただけます。

### Q 途中解約はできるの?

A 中途解約はワンダフルパスポート対象車両の保有を中止したとき、転居等により当社への入庫が困難になったときのみとします。但し、転居の場合、全国ネットワーク移転制度をご利用頂くことができます。

※中途解約の場合は、解約金を返金いたします。詳しくは申込書をご覧ください。

### Q 他のお店でも有効?

A 当社の店舗であればどこでもメンテナンスを実施いたします。



### ワンダフルパスポート全国ネットワーク移転制度

お客さまが転居される場合、転居先のダイハツ販売会社で継続してご利用いただける制度です。制度ご利用の際は、当販売会社までお申し込みください。

※転居先によりご利用いただける内容が異なったり、ご利用いただけない場合もありますので、詳しくはスタッフまでおたずねください。

## ダイハツ ワンダフルパスポートのご注意事項

### お願い

- 1点検作業は予約制のため、早めのご予約をお願いします。
- 2ご利用の際はご来店ください。  
当ワンダフルパスポートは、引取・納車を省いた特別料金の設定になっていますので、ご来店をお願いします。(来店特別価格のため引取・納車はお受けできません)
- 3ワンダフルパスポート項目以外は別途料金となります。  
当ワンダフルパスポートの実施項目(中面参照)以外の修理、整備、消耗品交換については別途料金を申し受けます。
- 4会員証を必ずお持ちください。  
会員証は会員であることの証明と、整備毎に実施済印を押してお渡しますので、大切に保管してください。

### ご注意

- 整備の実施月が過ぎてお客さまが入庫された場合でも、申込書記載の有効期間内であれば同様の整備を実施いたします。  
※有効期間が過ぎた場合は返金致しかねます。
- ワンダフルパスポートは特別料金となっていますので、その他の割引制度の対象外とさせていただきます。  
**消費税率の改定があった場合、未実施の点検整備費用にかかる消費税差額を別途頂戴いたします。**
- 車検時には諸費用が別途必要となります。  
代行料・重量税・自賠責保険・印紙代・消費税等

ワンダフル  
パスポートの  
お申し込みは

Light you up DAIHATSU

ダイハツ車に安心してお乗りいただくための  
メンテナンスを「お得な価格でパック」にした

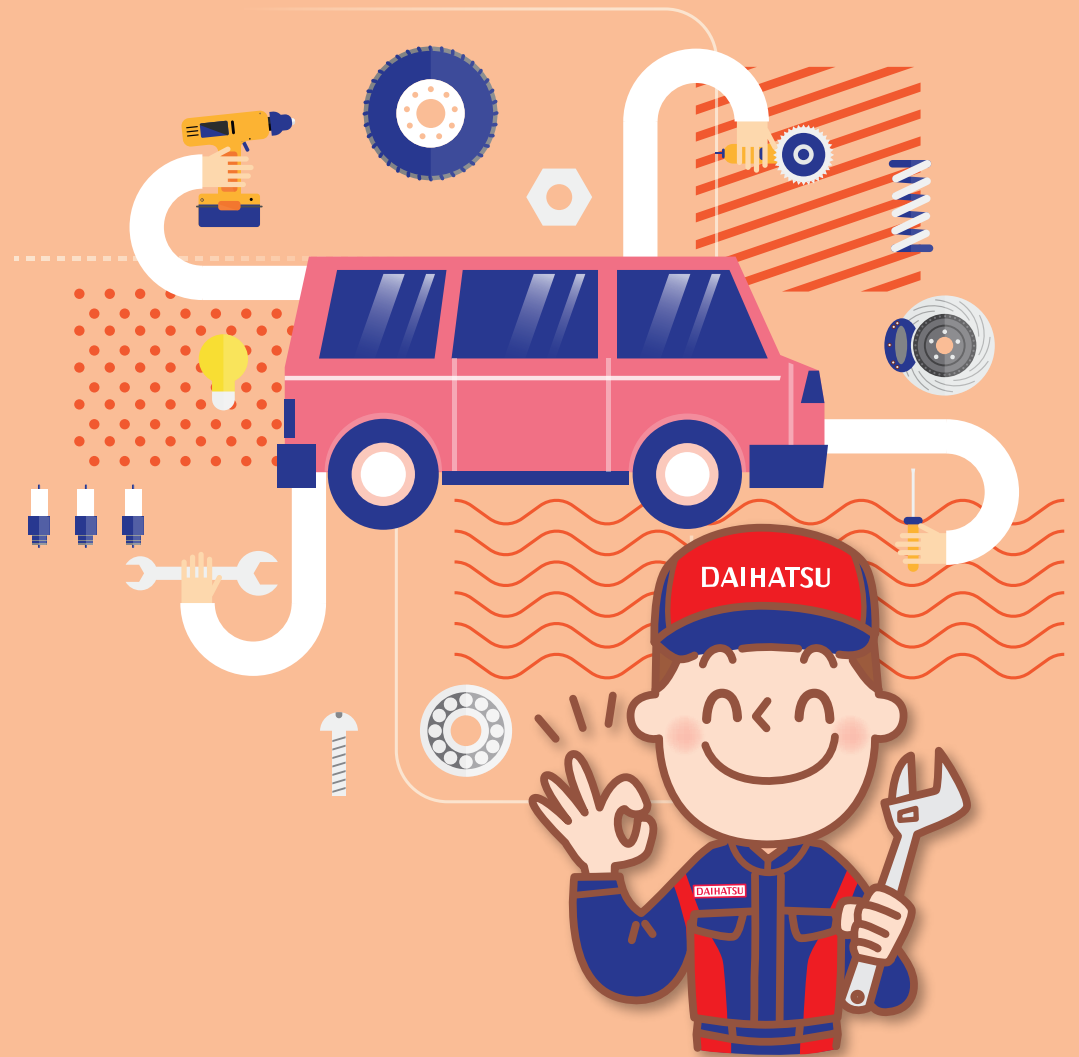
**ダイハツ整備パック**

# WONDERFUL PASSPORT

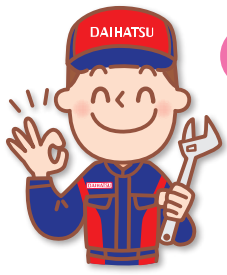
ワンダフルパスポート

**軽貨物コース**

4ナンバー  
(軽貨物)用  
車検付き



大阪ダイハツ販売株式会社



安心1

お客様サポートセンターより  
点検・車検のご案内をいたします!

安心2

LINEから点検・車検の  
予約がいつでもできます。  
(お友だち登録が必要です)

安心3

メーカーの技術認定を受けた  
プロの整備士が  
整備を実施します!

安心4

加入日から有効期間内の  
点検・消耗品の交換を  
お得なパックにしています!

安心5

実施した整備については  
「6か月間または10,000km」  
の整備保証付きです!

2021年10月1日より12ヶ月点検毎に  
「車載式故障診断装置(OBD)の診断」が  
義務化されたことにより、  
当社においても診断装置による  
OBD点検を実施いたします。

ダイハツ整備パック  
WONDERFUL  
PASSPORT

6か月に一度行う、定期点検やオイル交換などのメンテナンスをお得な価格でパックにした  
「ワンダフルパスポート」でサポートします!

●ワンダフルパスポート 軽貨物コース一覧 ワンダフルパスポート会員なら下記整備項目が、この価格で!

	1ヵ月目	6ヵ月目	12ヵ月目	18ヵ月目	24ヵ月目	30ヵ月目	36ヵ月目	42ヵ月目	48ヵ月目	
	新車 1ヵ月点検	安心 6ヵ月点検	12ヵ月 法定点検	安心 6ヵ月点検	初回車検	安心 6ヵ月点検	12ヵ月 法定点検	安心 6ヵ月点検	車検	
コース別サポート内容	ワンダフルパスポート WS18 (新車より18ヵ月目の点検まで)		通常価格 ¥44,550	¥28,030	¥16,520 おトク!					
	ワンダフルパスポート WS24 (新車より初回車検まで)		通常価格 ¥89,045	¥55,830	¥33,215 おトク!					
	ワンダフルパスポート WS42 (新車より42ヵ月目の点検まで)		通常価格 ¥128,370	¥80,180	¥48,190 おトク!					
	ワンダフルパスポート WS48 (新車より2回目車検まで)		通常価格 ¥172,865	¥107,980	¥64,885 おトク!					
メンテナンス項目										

期間中  
さらにうれしい!  
会員特典

○部品・用品は  
通常販売価格から  
**10%値引き**  
\*事故修理の場合は除く

○ワイヤレスキー電池  
**追加交換  
無料!**

○エンジンオイル  
**追加交換無料!**  
交換目安 前回のオイル交換から  
3,000km以上

- エンジンオイル交換
- オイルエレメント交換
- ブレーキメンテナンスキット
- グラファイトワイパーゴム(2本)交換
- ワイヤレスキー電池交換
- ブレーキオイル交換
- ワイパー・フロントガラスメンテナンス\*1
- 診断レポート

●車検時には代行料・重量税・自賠責保険・印紙代・消費税等、諸費用が別途必要となります。費用につきましては車種により異なりますので、詳しくはスタッフまでおたずねください。

\*1「ワイパーブレード交換」又は「グラファイトワイパーゴム2本交換+フロントガラス撥水施工」どちらかの適用とさせていただきます。あらかじめご了承ください。

◆価格は消費税率10%に基づく税込み価格です。◆通常価格とは当社で個別にサービスを受けて頂いた場合に発生する費用を指します。◆上記以外の整備費用、部品、油脂類の交換費用は別途申し受けます。\*2 新車メーカー保証(一般保証)期間終了後(3年または6万km)から5年または10万kmまで同内容の保証が延長されます。\*詳しくは延長保証プランパンフレットをご覧ください。